The logo features a blue circle containing a white lowercase 'e', followed by a hyphen and the text 'NeuroAnatomy' in a large, black, sans-serif font. Below this, the text 'NeuroAnatomy & NeuroScience' is written in a smaller, grey, sans-serif font.

e-NeuroAnatomy
NeuroAnatomy & NeuroScience

e-NeuroAnatomy

NeuroAnatomy & NeuroScience

e-NeuroAnatomy는 대한해부학회에서 전국 의과대학 및 의학전문대학원의 신경해부학 커리큘럼을 전수조사하여 개발된 콘텐츠입니다.
학생들의 효과적 실습 지도 및 학업 성취에 목표를 두고 가장 최적화된 콘텐츠를 완성하였습니다.

기존 실습서 위주의 신경해부실습 교육은 '뇌'라는 장기를 처음 접하는 학생들이 이해하기에 다소 어려운 점이 있었습니다.
단면 중심으로 진행되기 때문에 뇌의 겉모습을 살피고 단면을 잘라보는 정도에 그치는 경우가 많았기 때문입니다.

e-NeuroAnatomy는 영상을 통해 뇌의 바깥 구조부터 점차 속으로 파고 들어가며 3차원적 구조를 단계별로 익힐 수 있게 구성되었습니다.
또한 각 단계별로 구체적인 실습지침과 주요 구조물을 제공하여 효율적인 학습이 가능합니다.

소개



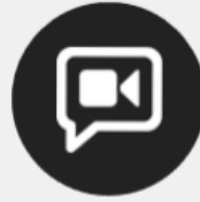
학습목표 / 내용요약

카테고리별 학습목표와 내용요약을 통해 학습 전반의 전체적인 가이드를 제시합니다.



확인해야 할 구조물

학습목표에 따른 주요 구조물의 항목을 제시하여 사전 학습 효과를 높입니다.



신경해부실습 가이드

해부실습 과정의 상세한 가이드를 통해 학습자가 따라하며 실습할 수 있도록 구성되었습니다.



뇌의 단면 구조

뇌의 수평단면을 섬세하게 제작하여 단면영상 및 현미경 이미지와 비교하여 설명합니다.



실시간 Transcript

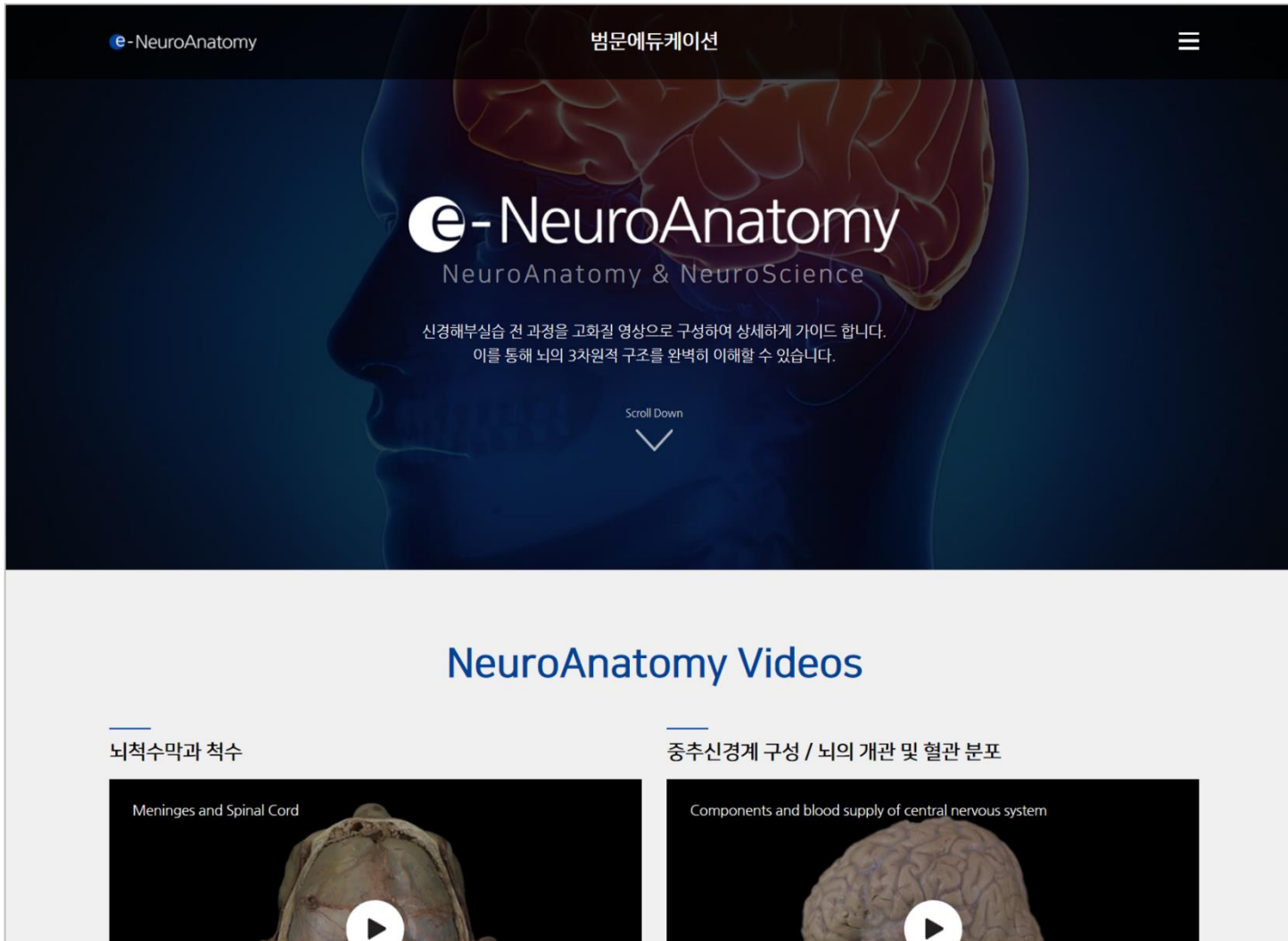
영상 구간별 시간과 내용을 한눈에 확인할 수 있으며, 원하는 부분만 빠르게 학습할 수 있습니다.



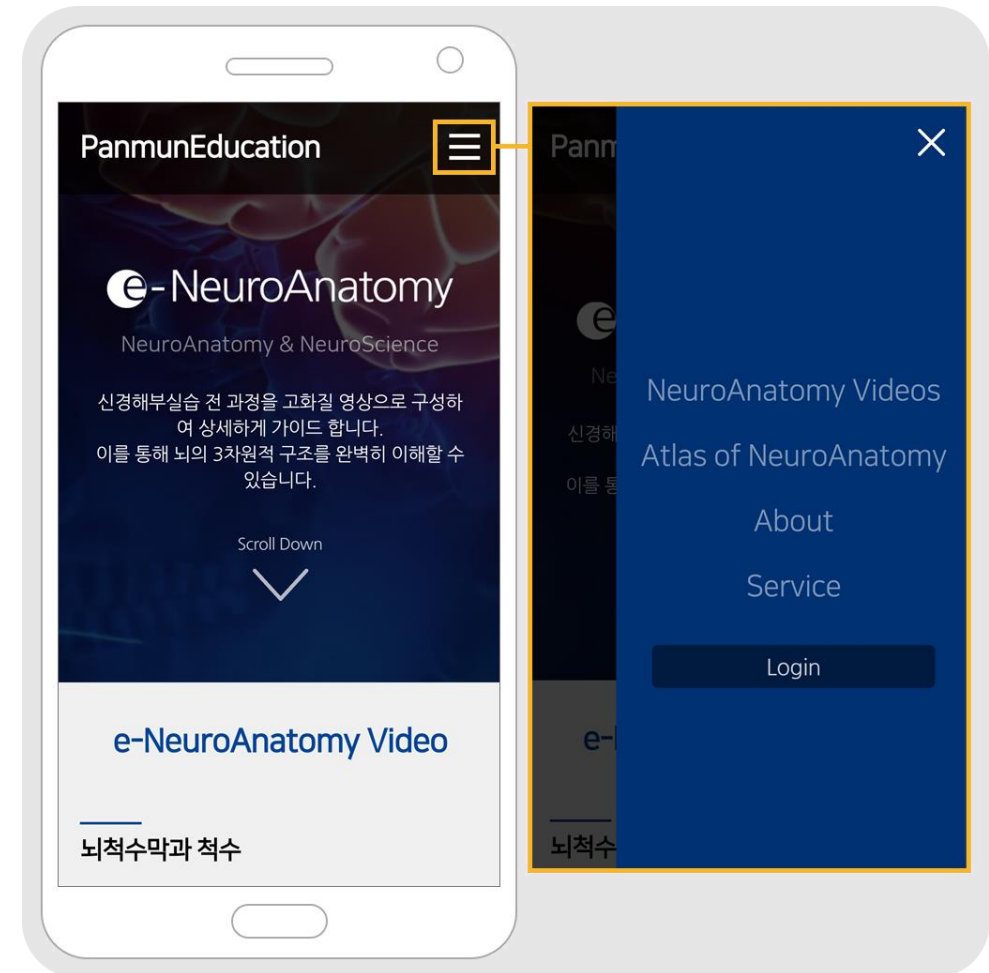
모바일 이용 환경

반응형 웹 페이지로 구성되어 모바일에서도 원활한 콘텐츠 이용이 가능합니다.

PC Ver.



Mobile Ver.



NeuroAnatomy Videos

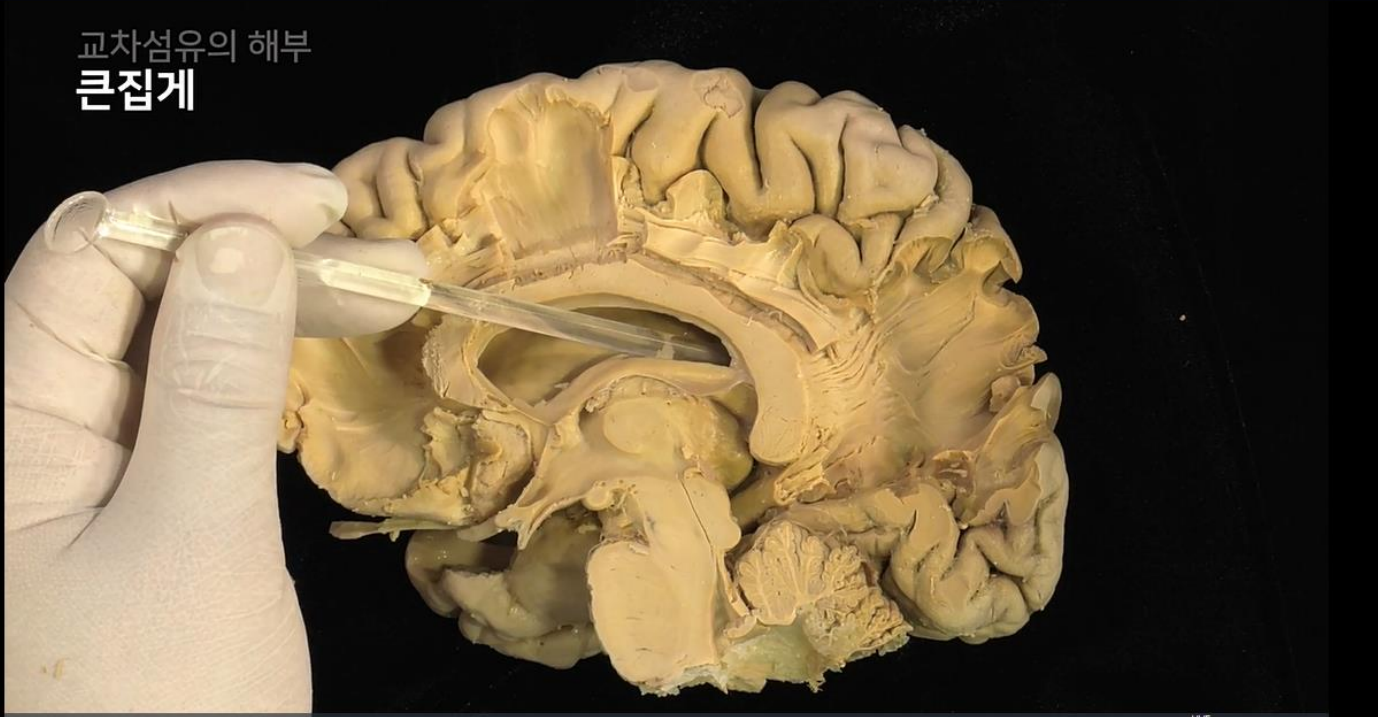
1 2 3

☰ ✎ 📌

앞뇌의 속구조

Internal Structures of Forebrain

교차섬유의 해부
큰집게



▶ 🔊 ⏪ ⏩ LIVE -5:39 1x 🗄

Description 4 75%

1. [목차]입니다. 클릭하면 신경해부 실습 전체영상 리스트가 나타납니다.
2. [수정요청]입니다. 콘텐츠 내용 중 잘못된 정보의 수정을 문의할 수 있습니다.
3. [스크랩]입니다. 스크랩 기능은 개인 계정으로 로그인 후 이용 가능하며, 스크랩 내역은 My Page에서 확인할 수 있습니다.
4. 학습자의 이전 시청 구간을 나타냅니다. IP 접속 시에는 활성화되지 않습니다.

My Page

홍길동 1

기관명: 범문에듀케이션 | 학과명: 범문 | 이메일:
계약 형태: IP | 서비스 만료일: 2030-1-01

Scrapbook

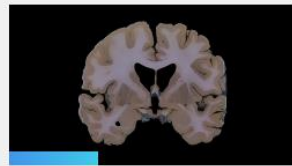
Video



뇌척수막과 척수
07 MAR 2019



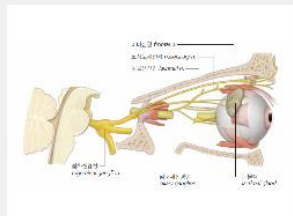
2



뇌의 관상단면
18 MAR 2019



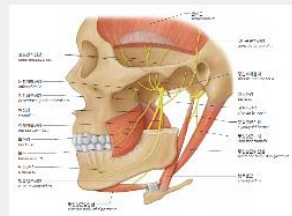
Atlas



삼차신경 - 눈신경
28 JAN 2019



3



삼차신경 - 아래턱신경
28 JAN 2019

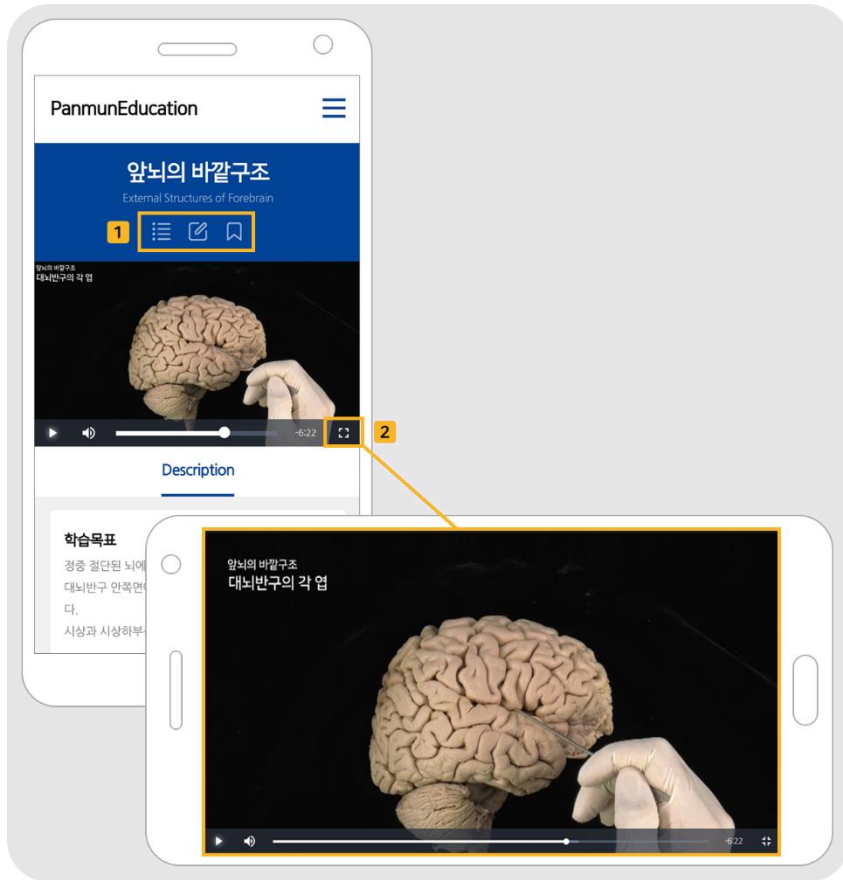


발급된 개인 계정으로 로그인하면 My Page에서 구독 정보와 스크랩 내역을 확인할 수 있습니다.

1. 이름, 소속 기관, 서비스 만료일 등 구독 정보가 기재되어 있습니다.
2. 스크랩한 영상 썸네일에 최근까지 재생된 부분이 표시됩니다.
3. 위에서부터 스크랩한 콘텐츠의 제목, 스크랩한 날짜, [삭제] 버튼입니다.

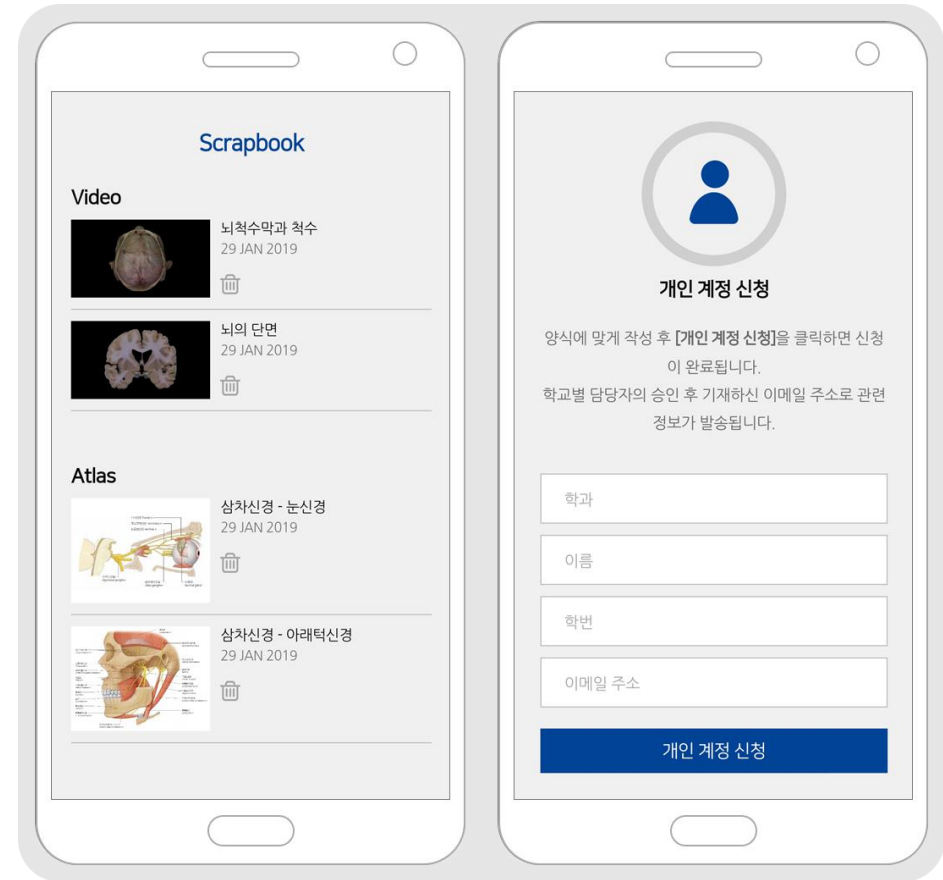
모바일 이용 안내

콘텐츠 페이지



1. [목차], [수정요청], [스크랩] 등의 기능을 PC와 동일하게 이용할 수 있습니다.
2. 영상 콘텐츠를 모바일 기기에서 전체화면으로 시청할 수 있습니다.

기타 페이지



기타 페이지 기능 또한 모바일 기기로 편리하게 이용할 수 있습니다.



www.e-neuroanatomy.or.kr